

Чиним водонагреватель

Супруга озадачила: водонагреватель выключился, а в нем что-то шумит! Ну и слух, блин!! Я ухом приложился к корпусу, только тогда услышал слабое шипение, шелест какой-то, как будто вода в чайнике шумит при нагреве. Но о-очень тихо. Что бы это значило?



А у меня установлен Термекс RZL50-VS, 50-литровый, с нержавеющей баком, без наворотов. Круглый, настенный. И вот хожу, соображаю, что бы это могло быть...

Открыл снизу крышку, провода пощупал, с фонариком осмотрел - все в порядке, никаких подгаров, все красиво. А шумит, зараза! Я с токоизмерительными клещами к питающим проводам - точно! Небольшой ток имеется, хоть и терморегулятор отключил ТЭНы. Тогда я ими же провод заземления обнял. Вот он где, паразит, дорогу себе нашел! Терморегулятор при работе разрывает нулевой провод, а фаза через ТЭНы попадает на корпус. Но как???

Эх-х, понятно же, как. Первый раз, что ли? Что-то с ТЭНом, надо вскрывать.



Вобщем, мочалу жевать нечего, перекрываю систему водоснабжения, отсоединяю трубки от водонагревателя, сливаю из него воду, снимаю со стены. Переворачиваю, ставлю на пол. Открутив крышечку, еще раз проверяю провода и убеждаюсь, что с ними все в порядке. Тогда надо снимать и общую крышку, которая приклепнута к корпусу заклепками.

Высверлить эти алюминиевые заклепки - пара секунд, что и сделал.



Сняв крышку, расцепил все разъемы, которые мешали работе. Сначала, правда, записал, какой провод куда, да и схемку набросал на бумаге. Ничего сложного, но на всякий пожарный

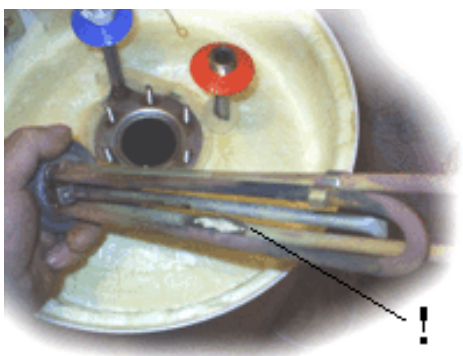


Короче, вот он, блок ТЭНов, прижатый к корпусу кольцом и шестью гайками.

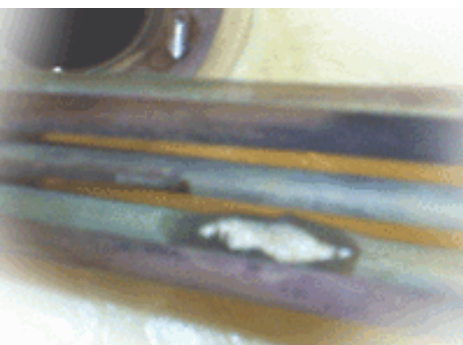


Снимаю кольцо, отвернув гайки... .. вытягиваю блок ТЭН. Надо сказать, что в этом водонагревателе фактически 2 ТЭНа, которые могут включаться и отдельно, и оба вместе. Один ТЭН - 1,3 кВт, второй - 0.7 кВт, и конструктивно они сидят на одной планшайбе.

Так, чего же у меня с ними?

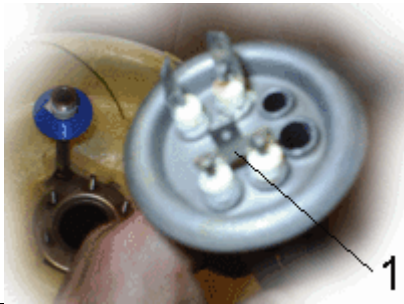


Вот, здарсьте, приехали. ТЭН на 1,2 кВт не просто неисправен, его даже разорвало. Чем это его так раздуло, ума не приложу.



Вот, поближе. Как будто внутри бомбочка разорвалась. Спираль, понятно, разорвана, концы ее торчат наружу. А поскольку фаза даже при отключившем терморегуляторе на спирали присутствует, и кончик этой спирали контактирует с водой, то получился маленький котел Галан. Электродный такой, через воду. Со спирали через воду на корпус. Точишко бежит себе, вода тихонько шипит...

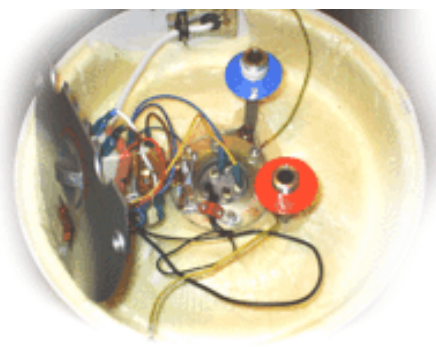
А если бы водонагреватель не был заземлен?????!!!! А если бы супруга при этом с мокрыми руками полезла к нему включать-выключать-регулировать? Куда бы этот точишко-убийца ринулся? Вот, всегда говорю: не надейся на русский авось, заземляй свое оборудование, не ленись!!



Эх, ладно, если бы да кабы... Заземлен ведь. А сейчас делать что-то надо. Поскольку имеются 2 ТЭНа, то надо неисправный исключить из схемы. У них есть один общий контакт, поэтому контакт этот требуется разъединить, чтобы напряжение на неисправный ТЭН вообще не попадало.



Аккуратно зажав в тисках, чтобы не повредить фарфоровый изолятор, распиливаю ножовкой по металлу этот контакт и чуть-чуть отгибаю его в сторону. Теперь неисправный ТЭН остался в стороне.



Ну, вот, теперь ставлю блок ТЭН на место, соединяю провода и закрепляю термодатчики.



Общую крышку прищелкиваю заклепочником, как будто так и было...



А что еще? Ставлю все на место, открываю систему водоснабжения и включаю водонагреватель. Конечно же, перед этим обязательно заземляю, а после включения снова лезу к заземляющему проводнику с токоизмерительными клещами. Нормально. Ноль.

Вот и все. Правда, теперь водонагреватель поработает пока на пониженной мощности, но нам и этого хватит. А я сейчас в интернет полез: где у нас можно такой блок ТЭН найти-купить? Марку его я

ведь списал: RGS 1,2MPa, 220 в, 2,0 kW...
